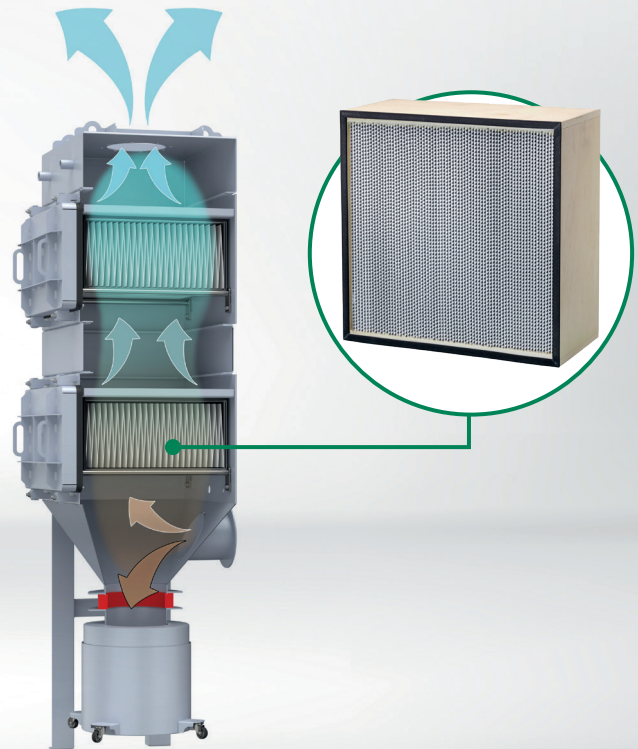


Absolute D-Dust è un filtro HEPA pulibile destinato all'uso in impianti di filtrazione con sistema di pulizia integrato. Come stadio filtrante primario, Absolute D-Dust protegge il filtro finale, soprattutto quando la concentrazione di polvere è di circa $0,05 \text{ mg/m}^3$ o superiore, e consente pertanto una maggiore durata del filtro finale rispetto alle soluzioni di filtrazione statica. Il filtro è disponibile anche nella versione IECEx per un utilizzo nelle atmosfere esplosive.

- ✓ Speciale media in fibra di vetro rinforzato
- ✓ Differenti opzioni per il materiale del telaio e delle guarnizioni
- ✓ Certificato IEC - IECEx SEV 22.0032X



APPLICAZIONI

Absolute D-Dust può essere usato in svariate applicazioni industriali in cui vengono processate polveri pericolose, tra cui:

- Produzione e confezionamento compresse
- Processi chimici
- Produzione di batterie
- Smantellamento di centrali nucleari

INSTALLAZIONE

Il filtro HEPA Absolute D-Dust può essere installato in sistemi HEPA autopulenti pre-esistenti ed è solitamente supportato da uno stadio filtrante secondario costituito da un filtro HEPA non pulibile. Quando il sistema rileva una perdita di carico specifica, il filtro verrà pulito con aria compressa.

CLASSE DI EFFICIENZA:

H13 secondo EN 1822 (99,95 % su MPPS)

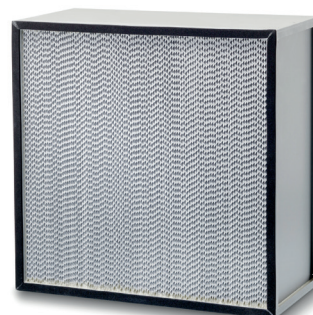
DOCUMENTAZIONE:

- Scan test report EN 1822
- Manuale utente IECEx

TELAIO

Il telaio è disponibile in tre diverse tipologie:

- Lamiera zincata
- Acciaio inox
- MDF



SPECIFICHE

Tipo:	a) Filtro HEPA standard pulibile b) Filtro HEPA pulibile per atmosfere esplosive .../EA: Versione con messa a terra .../EX: versione certificata IECEx secondo ISO 80079-36:2016, IECEx-marking Ex h IIC Gb, Ex h IIIB Gb.
Telaio:	ABE = Lamiera zincata; ABR = Acciaio inossidabile, 1.4301; ABD = MDF (dodici strati incollati)
Guarnizione:	P = Schiuma di poliuretano in continuo, F = Guarnizione piatta; D = Guarnizione DIN
Media:	Fibra di vetro lavabile rinforzata
Separatori:	Alluminio
Sigillante:	Poliuretano
Griglia:	R = Acciaio inossidabile, 1.4301
Classe di filtrazione secondo EN 1822:	H13
Efficienza MPPS secondo EN 1822:	≥99,95% su MPPS
Perdita di carico finale raccomandata:	2x perdita di carico iniziale
Temperatura massima:	110°C
Umidità relativa (max.):	100%
Note:	Scan test individuale secondo EN 1822 con certificato allegato. /EA: Filtro con telaio in legno dotato di separatori con connettore di "messa a terra". /EX: Filtro certificato con telaio in acciaio dotato di separatori con connettore di "messa a terra". Testato in maniera indipendente come barriera alla fiamma nei sistemi autopulenti per le polveri organiche ST2. Pulibile con flusso d'aria inverso. Altre versioni disponibili su richiesta.

Tipo	Efficienza	Materiale telaio	Dimensioni LxAxP (mm)	Portata / Perdita di carico* (m³/h/ Pa)	Superficie (m²)	Volume (m³)
Absolute :: ABD13/F-610x610x292-OP-H/EA	H13	MDF	610x610x292	1870/250	22,5	0,13
Absolute :: ABD13/F-610x610x292-PO-H/EA	H13	MDF	610x610x292	1870/250	22,5	0,13
Absolute :: ABD13/F-610x610x292-OF-H	H13	MDF	610x610x292	1870/250	22,5	0,13
Absolute :: ABD13/F-610x610x292-OP-Z/H	H13	MDF	610x610x292	1870/250	22,5	0,13
Absolute :: ABD13/F-610x610x292-PO-Z/H/EA	H13	MDF	610x610x292	1870/250	22,5	0,13
Absolute :: ABD13/F-610x610x292-DO-Z/H	H13	MDF	610x610x292	1870/250	22,5	0,13
Absolute :: ABD13/F-915x610x292-OP-Z/H/EA	H13	MDF	915x610x292	2670/250	33,5	0,19
Absolute :: ABR13/F-610x610x292-OF-H	H13	Inox	610x610x292	1870/250	22,5	0,13
Absolute :: ABR13/F R0-610x610x292-F0-H/EX	H13	Inox	610x610x292	1870/250	22,5	0,13
Absolute :: ABR13/F R0-610x610x292-F0-Z/2H/EX	H13	Inox	610x610x292	1870/250	22,5	0,13
Absolute :: ABR13/F-610x610x292-FF-H/EX	H13	Inox	610x610x292	1870/250	22,5	0,13
Absolute :: ABR13/F-610x610x292-DO-H	H13	Inox	610x610x292	1870/250	22,5	0,13
Absolute :: ABE13/F-305x610x292-F0-H/EX	H13	Zincato	305x610x292	860/250	10,4	0,07
Absolute :: ABE13/F-610x610x292-F0-Z	H13	Zincato	610x610x292	1870/250	22,5	0,13
Absolute :: ABE13/F-610x610x292-F0-H	H13	Zincato	610x610x292	1870/250	22,5	0,13
Absolute :: ABE13/F R0-610x610x292-F0-Z/2H/EX	H13	Zincato	610x610x292	1870/250	22,5	0,13
Absolute :: ABE13/F-610x610x292-F0-Z	H13	Zincato	610x610x292	1870/250	22,5	0,13
Absolute :: ABE13/F R0-610x610x292-F0-Z/EX	H13	Zincato	610x610x292	1870/250	22,5	0,13
Absolute :: ABE13/F R0-610x610x292-F0-EX	H13	Zincato	610x610x292	1870/250	22,5	0,13
Absolute :: ABE13/F R0-610x610x292-PO-EX	H13	Zincato	610x610x292	1870/250	22,5	0,13

***Perdita di carico ± 10%**

Guarnizioni: FO, PO, DO = guarnizione posizionata a monte | OF, OP = guarnizione posizionata a valle | FF = guarnizione su entrambi i lati

Griglia: RO = griglia in acciaio inox posizionata a monte

Tipo: H = maniglia, 2H = 2 maniglie / Z = Versioni speciali: Telaio in acciaio con fessure per gli housing filtranti con binari di serraggio, telaio in legno dotato di binari laterali.